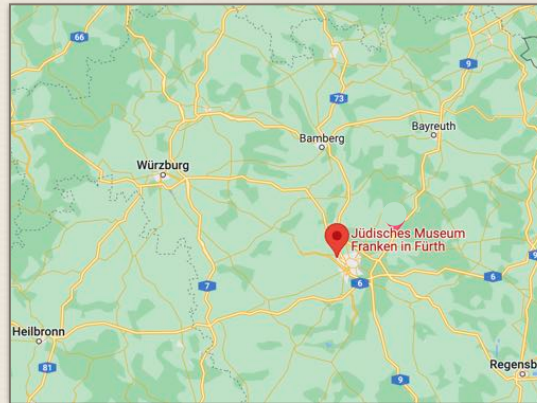




Franken war eine bedeutende Wiege jüdischer Geschichte und Kultur in Süddeutschland. Heute blicken wir auf eine fast tausendjährige jüdische Geschichte zurück, in der sich vielfältige und bedeutende kulturelle Traditionen entwickelten. Bis heute spiegelt sich dieses traditionsreiche jüdische Leben in Franken in der Errichtung zahlreicher Museen und Synagogen-Gedenkstätten.



ANMELDUNG



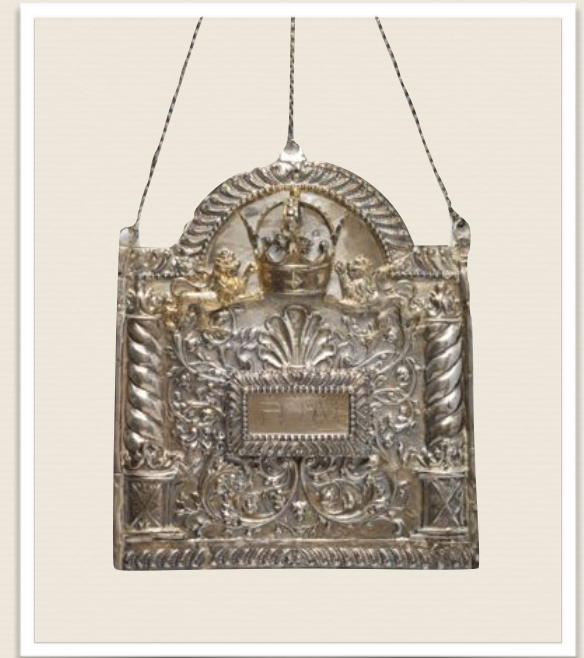
Anmeldung
event@juedisches-museum.org

Anfahrt
Vom Hbf Nürnberg oder Fürth:
U1 bis Fürth Rathaus

Parken
Contipark Tiefgarage Flair
Königstraße 112-114

JÜDISCHES MUSEUM FRANKEN
Königstraße 89 | 90762 Fürth
+49 (0)911 950 988-0
www.juedisches-museum.org

NETZWERK JÜDISCHES FRANKEN



7. TAGUNG DES NETZWERKS
JÜDISCHES FRANKEN
Sonntag, den 24. November 2024
Jüdisches Museum Franken



TAGUNSPROGRAMM

ab 9:00 Uhr Anmeldung
im Museumsfoyer (Neubau)



10:00 Uhr

BEGRÜSSUNG

Daniela F. Eisenstein, Direktorin

GRUSSWORTE

Landrat Armin Kroder, Erster Vorsitzender des
Trägervereins Jüdisches Museum Franken

Dr. Annett Haberlah-Pohl

Kulturreferentin und Heimatpflegerin des Bezirks
Mittelfranken

Dr. Benedikt Döhla

Referent für Soziales, Jugend und Kultur der Stadt
Fürth

IMPULSVORTRÄGE

Zur jüdischen Hagiografie in Süddeutschland
Professorin Dr. Lucia Raspe (Ludwig Steinheim
Institut)

Mittelalterliche Machsorim in Franken.
Meyrav Levy, M.A. (Landesstelle für die
nichtstaatlichen Museen in Bayern)

10:45 Kaffeepause

11:00 - 12:30 PROJEKTVORSTELLUNGEN

Jüdisches Leben und kulturelles Erbe in bayerischen
Museen | Meyrav Levy, M.A., Landesstelle für die
nichtstaatlichen Museen in Bayern

Train the Trainer. Workshops für Lehrkräfte |
Dr. Nathanael Riemer, BaFID, FAU Erlangen

Gentlemen's Agreement - Von enteigneten Judaika
und "arisiertem" Gedächtnis | Daniela F. Eisenstein,
JMF

12:30 bis 13:30 Mittagspause

13:30 bis 15:00 WORKSHOPS

1) Krawall und Remmidemmi. Zur Vermittlung von
Konflikten und Aushandlungsprozessen in und um die
jüdische Gemeinde Fürths / Alisha Meininghaus, M.A.

2) 'Das darf mal ja wohl noch sagen'
Zwischen Israelkritik und Vernichtungsphantasien /
Benjamin Herrmann, M.A.

3) Puzzeln mit Textschnipseln. Wie man aus
Buchtiteln, Druckerlaubnissen und Briefen
Lebensläufe rekonstruieren kann / Dr. Nathanael
Riemer

15:00-15:15 Kaffeepause

15:15-15:30 Bericht aus den Workshops und Abschluss

Abbildungsnachweis: Toraschild, Gunzenhausen, 18. Jh.; Schnodertafel, Franken,
19. Jh.; Toravorhang, Ottensooos, 19. Jh. | © Jüdisches Museum Franken |
Fotografarin: Annette Kradisch Fotodesign, Nürnberg